



Trituradora para acoplar a minicargadoras de entre 3 y 9 TM de ruedas o cadenas, utilizándose en trabajos de desbroce y mantenimientos forestales, jardinería industrial, etc., combinando la maniobrabilidad de una cargadora rígida y las prestaciones de una trituradora.

Apta para madera hasta 80 - 100 mm con martillos y 200 - 250 mm con diente fijo. Equipa rotor POLSER + de 470 mm de diámetro con martillos escamoteables, pudiéndose acoplar rotor de picas de tungsteno, lo que permite trabajar con tocones, raíces y ramas de grandes dimensiones.

CARACTERÍSTICAS

- ▶ Chasis en chapa antidesgaste de 8 mm.
- ▶ Rotor POLSER + de Ø 470 mm.
- ▶ Para mini excavadoras de 3 a 9 TM.
- ▶ Transmisión lateral por correas 3 XPC.
- ▶ Protección de cadenas antiproyección.
- ▶ Rodamientos de alta velocidad y alta resistencia.
- ▶ Motor hidráulico de pistones.
- ▶ Patines.
- ▶ Martillos forestales forjados SERRAT escamoteables 360° o diente fijo con punta de tungsteno o cuchillas DRR.
- ▶ Tapa de correas compacta.
- ▶ Válvula de recirculación incorporada en motor.
- ▶ Portón trasero hidráulico.
- ▶ Modelo construido según la Normativa CE.
- ▶ Indicaciones de seguridad visibles al personal.



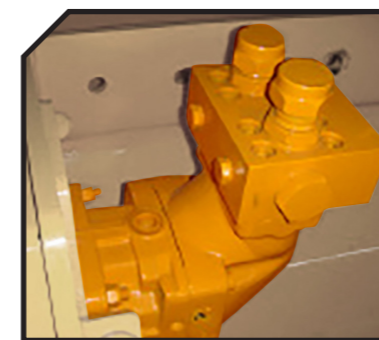
Portón hidráulico



Martillos forestales forjados SERRAT escamoteables 360°



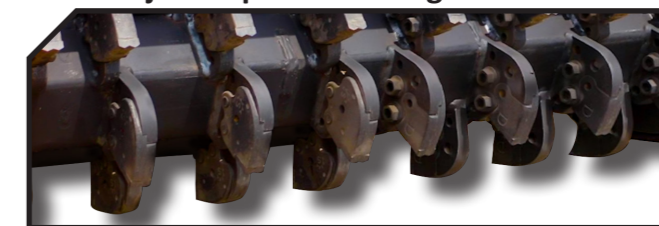
Válvula de recirculación incorporada en motor



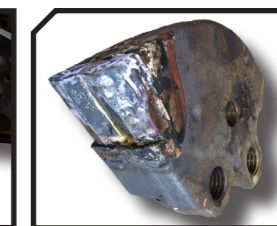
Cuchillas DRR



Diente fijo con punta de tungsteno



Sistema FIXE TOP

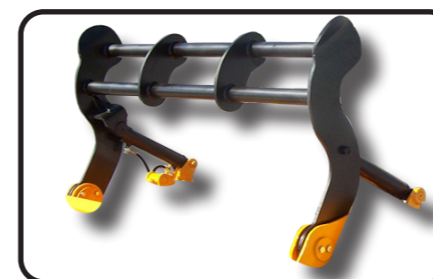


MODELO

MODELO	mm	POTENCIA	KG	N.º CORREA TIPO	A mm-in	B mm-in	C mm-in	RPM Rotor máx.	
		mín. req.	máx. aut.						
T-1400	1400	90-100 l/min	350 bar	12 36 19 793	3 XPC	1635-64"	995-39"	812-32"	2200
T-1600	1600	90-100 l/min	350 bar	16 44 22 897	3 XPC	1835-72"	995-39"	812-32"	2200
T-1800	1800	90-100 l/min	350 bar	16 50 24 957	3 XPC	2035-80"	995-39"	812-32"	2200
T-2000	2000	90-100 l/min	350 bar	20 50 26 1015	3 XPC	2235-88"	995-39"	812-32"	2200

OPCIONES

▶ Enganche



▶ Electroválvula



▶ Abatidor

▶ Engrase centralizado

