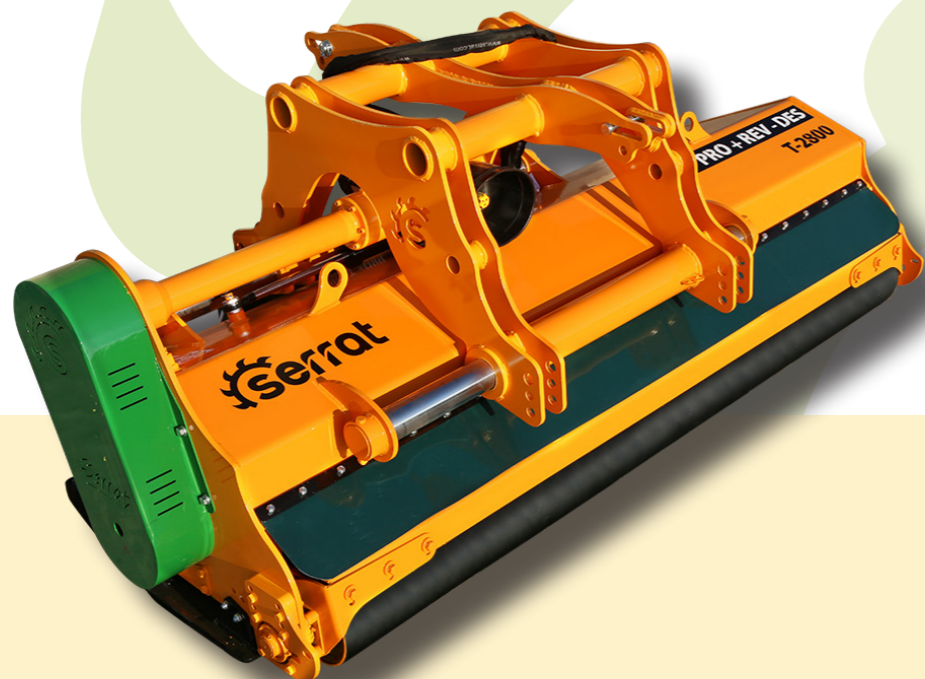


Trituradora para agricultura extensiva (maíz, sorgo, girasol, algodón y todo tipo de residuos vegetales). Incorpora rotor POLSER que, gracias a su diámetro, es capaz de generar una gran aspiración y levantar la materia que está en el fondo de los surcos. Ideal para la regeneración de praderas y pastizales. Su configuración reversible y desplazable permite proteger el tractor al no tener que pisar el material a triturar y ajustar el campo de trabajo lateralmente mediante cilindro hidráulico.



CARACTERÍSTICAS

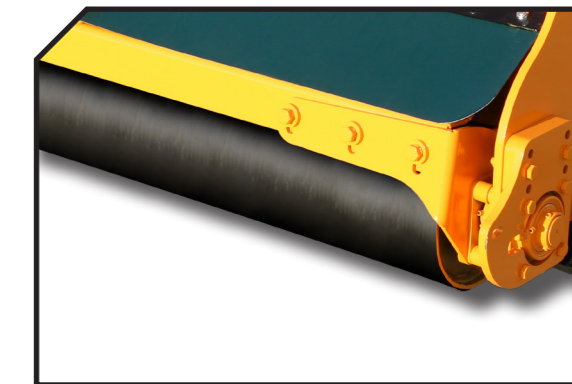
- ▶ Chasis en chapa antidesgaste de 10 mm.
- ▶ Rotor POLSER de Ø 550 mm.
- ▶ Grupo SERRAT.
- ▶ Transmisión lateral por correas 4 XPC.
- ▶ Martillos agrícolas forjados SERRAT.
- ▶ Sistema GIROSTOP en el tornillo del martillo.
- ▶ Soportes de rodamiento de rotor en acero.
- ▶ Rodamientos de alta velocidad y alta resistencia.
- ▶ Cortina delantera de protección.
- ▶ Sistema antialambres en rotor.
- ▶ Doble rodamiento en rodillo trasero.
- ▶ Rodillo trasero regulable en altura.
- ▶ Toma de fuerza de 1.000 rpm.
- ▶ 3 líneas de contramartillos.
- ▶ Modelo construido según la Normativa CE.
- ▶ Indicaciones de seguridad visibles al personal.






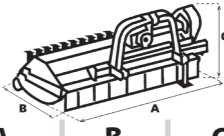

Sistema antialambres en rotor



Rodillo trasero regulable en altura



MODELO

	 mm	 KW-CV	 KG	N.º CORREA TIPO		A mm-in	B mm-in	C mm-in	
T-2300	2300	66 - 90 112 - 150	20	1628	4 XPC	2553-100"	1434-56"	1200-47"	1000
T-2500	2500	74 - 100 112 - 150	20	1690	4 XPC	2753-108"	1434-56"	1200-47"	1000
T-2800	2800	81 - 110 112 - 150	28	1797	4 XPC	3053-120"	1434-56"	1200-47"	1000
T-3200	3200	97 - 130 112 - 150	32	1925	4 XPC	3453-136"	1434-56"	1200-47"	1000

OPCIONES

- ▶ Doble arrastre
- ▶ Rueda libre
- ▶ T.D.F. 540 rpm

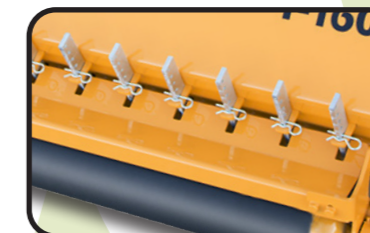
- ▶ Grupo 1.000 rpm eje pasante



- ▶ Cadenas delanteras



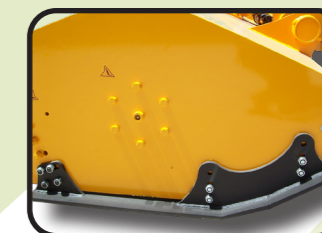
- ▶ Goma trasera



- ▶ Púas traseras



- ▶ Goma delantera



- ▶ Patines delanteros



- ▶ Rodillo reforzado

