



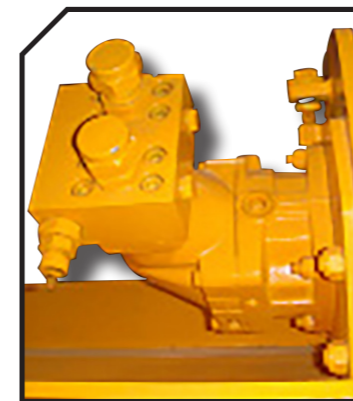
Cabezal adaptable a brazos forestales y excavadoras entre 6 - 15 TM. Chasis en chapa antidesgaste de 8 mm con el enganche atornillado en la parte superior, sobre largueros, que refuerzan el chasis, dando la posibilidad de varias posiciones de uso. Apta para desbroces forestales, cañas, matorrales, hasta Ø 80 mm.

### CARACTERÍSTICAS

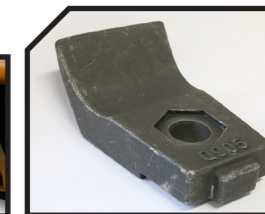
- ▶ Chasis en chapa antidesgaste de 8 mm.
- ▶ Rotor POLSER + de Ø 470 mm.
- ▶ Para excavadoras de 6-15 TM.
- ▶ Transmisión lateral por correas 3 XPC.
- ▶ Doble protección de cadenas antiproyección.
- ▶ Rodamientos de alta velocidad y alta resistencia.
- ▶ Motor hidráulico de pistones.
- ▶ Válvula de recirculación incorporada en motor.
- ▶ Patines.
- ▶ Tapa de correas compacta.
- ▶ Martillos forestales forjados SERRAT escamoteables 360° o diente fijo con punta de tungsteno o cuchillas DRR.
- ▶ Modelo construido según la Normativa CE.
- ▶ Indicaciones de seguridad visibles al personal.



### Motor hidráulico de pistones



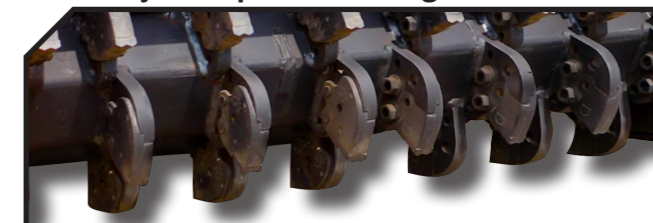
### Cuchillas DRR



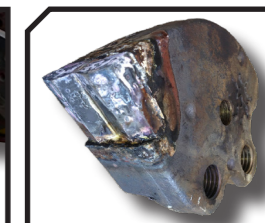
### Martillos forestales forjados SERRAT escamoteables 360°



### Diente fijo con punta de tungsteno



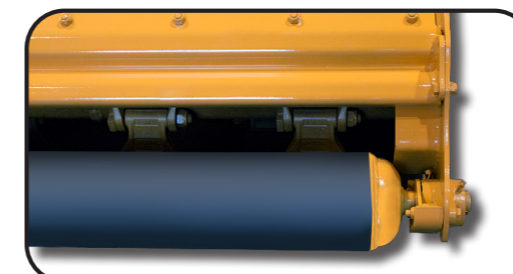
### Sistema FIXE TOP



MODELO	mm	POTENCIA		8	20	10	KG	N.º CORREA TIPO	CORREA TIPO						RPM Rotor máx.
		mín. req.	máx. aut.						A mm	A in	B mm	B in	C mm	C in	
T-800	800	70-90 l/min	350 bar	8	20	10	618	3 XPC	1075	42"	1145	45"	720	28"	2200
T-1000	1000	70-90 l/min	350 bar	8	26	13	695	3 XPC	1275	50"	1145	45"	720	28"	2200
T-1200	1200	70-90 l/min	350 bar	12	32	15	771	3 XPC	1475	58"	1145	45"	720	28"	2200
T-1400	1400	70-90 l/min	350 bar	12	36	18	839	3 XPC	1675	66"	1145	45"	720	28"	2200

### OPCIONES

#### ▶ Motor hidráulico 2 velocidades



#### ▶ Rodillo trasero de control al suelo

#### ▶ Portón mecánico

#### ▶ Portón hidráulico

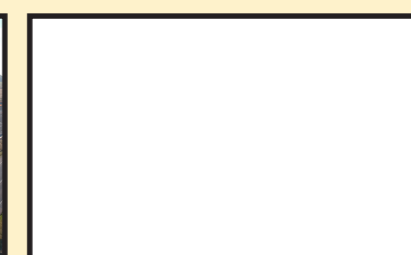


#### ▶ Enganche

#### ▶ Ripper



Carretera nacional 240 km. 149,3  
22310 Castejón del Puente (Huesca)-España  
Tfno. (+34) 974 417 830  
www.serrat.com - comercial@serrat.es



Los datos presentados en este catálogo son proporcionados a título meramente indicativo y no son vinculantes.