



Cabezal adaptable a mini excavadoras hasta 3,5 TM y brazos de carretera.

Chasis en chapa antidesgaste de 4 mm con placa base atornillada en la parte superior.

Motor hidráulico con la correa Synkrochain.

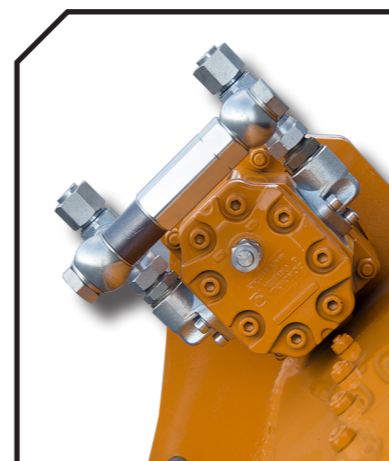
Apta para el desbroce de hierba y pequeños matorrales hasta 20 - 30 mm.

### CARACTERÍSTICAS

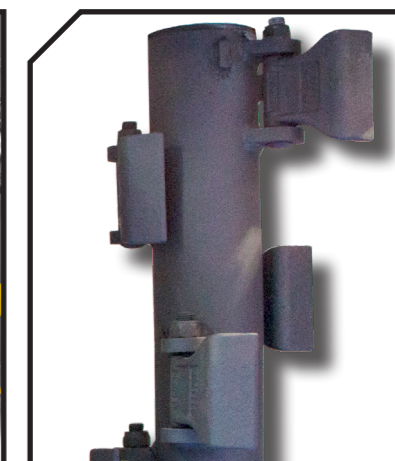
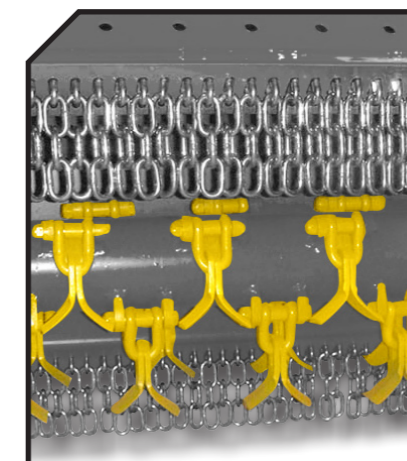
- ▶ Chasis en chapa antidesgaste de 4 mm.
- ▶ Rotor tubular con cuchillas o martillos agrícolas forjados SERRAT.
- ▶ Para mini excavadoras de hasta 3,5 TM.
- ▶ Transmisión lateral por correas Síncronas.
- ▶ Doble protección de cadenas antiproyección.
- ▶ Rodamientos de alta velocidad y alta resistencia.
- ▶ Motor hidráulico de engranajes.
- ▶ Válvula de recirculación incorporada en motor.
- ▶ Patines.
- ▶ Modelo construido según la Normativa CE.
- ▶ Indicaciones de seguridad visibles al personal.



### Motor hidráulico de engranajes

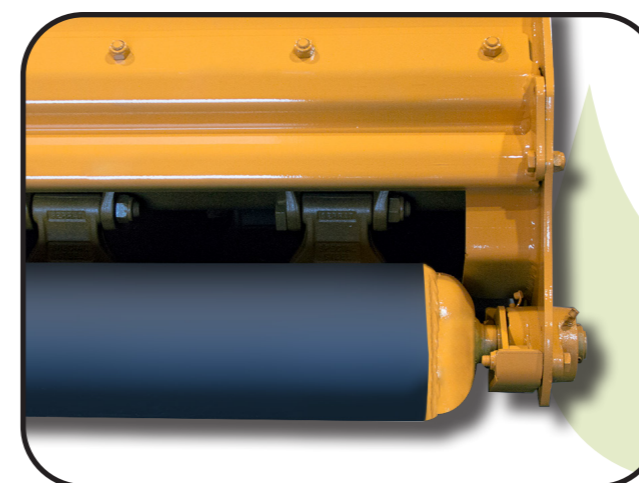


### Rotor con cuchillas ó martillos

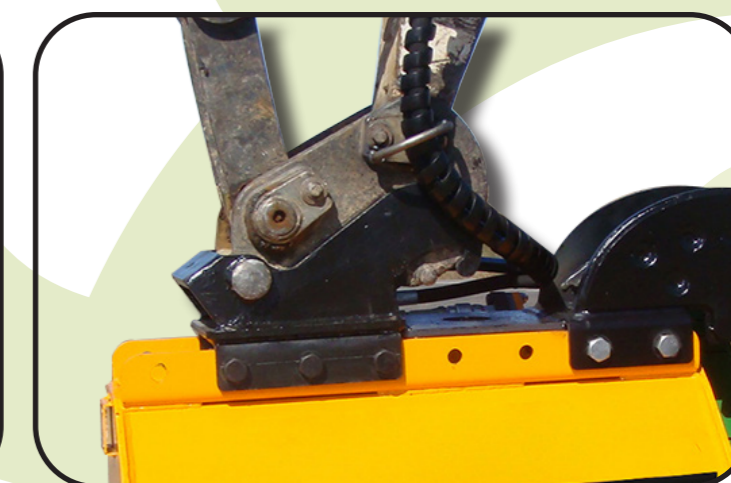


MODELO	mm	POTENCIA mín. req.	máx. aut.	16x2	9	KG	N.º CORREA TIPO	A mm	A in	B mm	B in	C mm	C in	RPM Rotor máx.
T-800	800	35-45 l/min	200 bar	16x2	9	140	Síncronas	910	36"	640	25"	487	19"	3000

### OPCIONES



▶ Rodillo trasero de control al suelo



▶ Enganche

