



Trituradora forestal adaptable a todo tipo de tractores entre 200 - 350 CV.

Equipada con martillos escamoteables para ramas de cortas, desbroces forestales, fajas auxiliares, monte en pie, árboles enteros...

Equipada con rotor de diente fijo con sistema FIXE TOP, para madera gruesa y tocones.

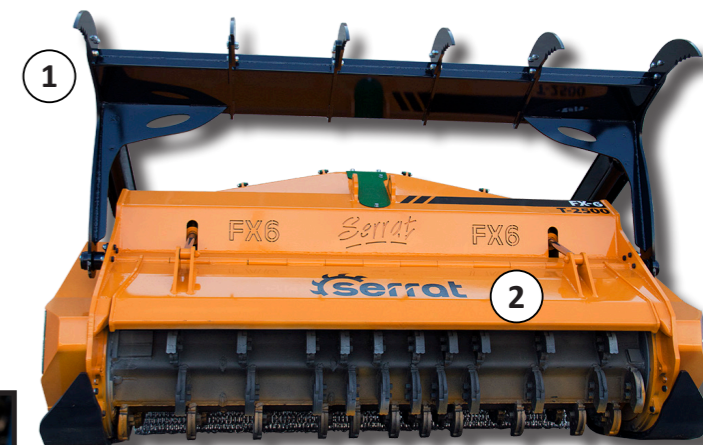
Esta máquina incorpora todas las opciones posibles de serie, necesarias para realizar un óptimo trabajo forestal.

## CARACTERÍSTICAS

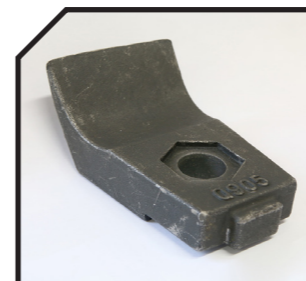
- ▶ Chasis en chapa antidesgaste de 12 mm.
- ▶ Rotor POLSER + de Ø 725 mm.
- ▶ Grupo con rueda libre incorporada.
- ▶ Transmisión lateral por correas 2 x 5 XPC.
- ▶ Martillos forestales forjados SERRAT escamoteables 360° o diente fijo con punta de tungsteno o cuchillas DRR.
- ▶ Soportes de rodamiento de rotor en acero.
- ▶ Rodamientos oscilantes de doble hilera de rodillos.
- ▶ Doble cortina delantera de protección.
- ▶ Toma de fuerza de 1.000 rpm.
- ▶ Contramartillos en acero.
- ▶ Patines.
- ▶ Portón trasero hidráulico.
- ▶ Abatidor hidráulico.
- ▶ Sistema antialambres en rotor.
- ▶ Tapa de correas compactas.
- ▶ Refuerzos internos en chasis.
- ▶ Transmisión cardán a las correas.
- ▶ Poleas de diámetro 350 mm.
- ▶ Modelo construido según la Normativa CE.
- ▶ Indicaciones de seguridad visibles al personal.



1. Abatidor
  2. Portón trasero hidráulico
- Sistema RAIL BOX (opcional) con rueda libre incorporada  
 Sistema antialambres en rotor  
 Transmisión cardan a las correas



Cuchillas DRR

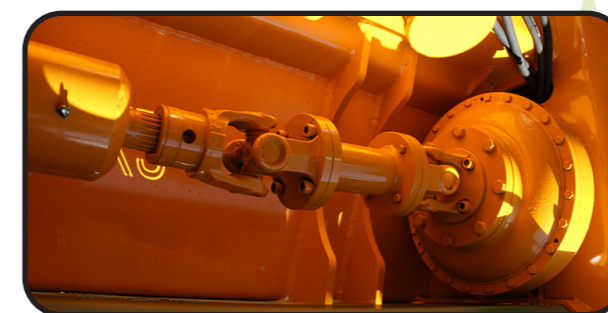


Sistema FIXE TOP

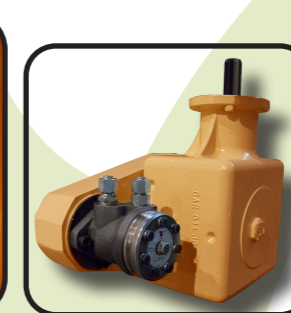


MODELO								N.º CORREA TIPO							
	mm	KW-CV								A mm	A in	B mm	B in	C mm	C in
T-2000	2000	149 - 200 261 - 350	36	48	24	4000	2 x 5 XPC	2500	98"	2090	82"	1930	76"	1000	
T-2300	2300	149 - 200 261 - 350	48	58	28	4350	2 x 5 XPC	2800	110"	2090	82"	1930	76"	1000	
T-2500	2500	149 - 200 261 - 350	48	66	42	4830	2 x 5 XPC	3000	118"	2090	82"	1930	76"	1000	

## OPCIONES



▶ Turbo embrague



▶ Hidrahelp



▶ Engrase centralizado

▶ Tercer punto hidráulico

