



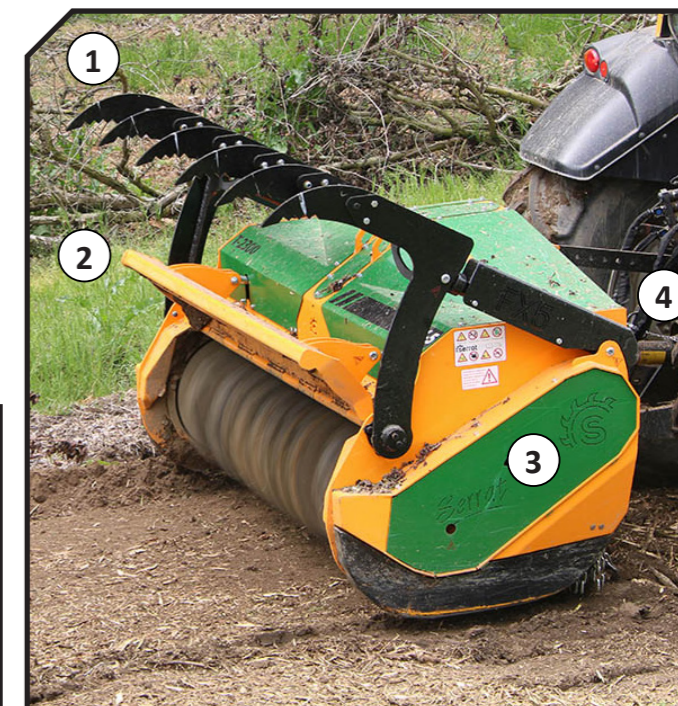
Trituradora forestal adaptable a todo tipo de tractores entre 180 - 280 CV. Equipada con martillos escamoteables, para ramas de cortas, desbroces forestales, fajas auxiliares, monte en pie, etc. Equipada con rotor de diente fijo con sistema FIXE TOP, para madera gruesa y tocones. Esta máquina incorpora todas las opciones posibles de serie necesarias para realizar un óptimo trabajo forestal.

CARACTERÍSTICAS

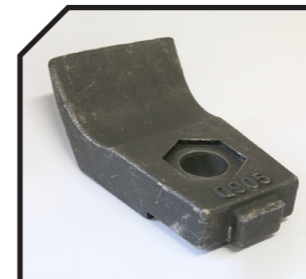
- ▶ Chasis en chapa antidesgaste de 10 mm.
- ▶ Rotor POLSER + de Ø 625 mm.
- ▶ Grupo con rueda libre incorporada.
- ▶ Transmisión lateral por correas 2 x 4 XPC.
- ▶ Martillos forestales forjados SERRAT escamoteables 360° o diente fijo con punta de tungsteno o cuchillas DRR.
- ▶ Soportes de rodamiento de rotor en acero.
- ▶ Rodamientos oscilantes de doble hilera de rodillos.
- ▶ Doble cortina delantera de protección.
- ▶ Toma de fuerza de 1.000 rpm.
- ▶ Contramartillos en acero.
- ▶ Patines.
- ▶ Portón trasero hidráulico con una línea de contramartillos.
- ▶ Refuerzos internos en chasis.
- ▶ Sistema antialambres en rotor.
- ▶ Tapa de correas compactas.
- ▶ Abatidor hidráulico.
- ▶ Transmisión cardán a las correas.
- ▶ Poleas de diámetro 290 mm.
- ▶ Modelo construido según la Normativa CE.
- ▶ Indicaciones de seguridad visibles al personal.



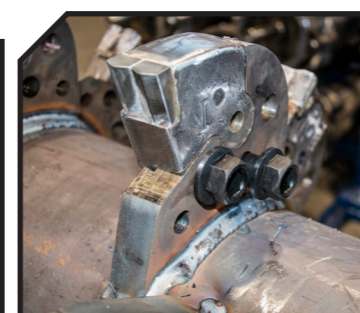
1. Abatidor
2. Portón trasero hidráulico
3. Tapa de correas compacta
4. Transmisión cardan a las correas



Cuchillas DRR

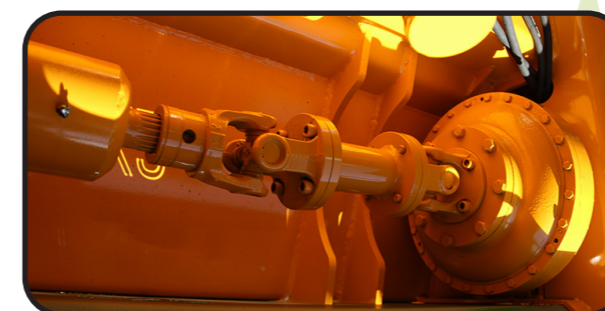


Sistema FIXE TOP

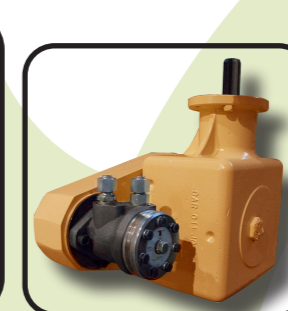


MODELO	mm	KW-CV	mm	mm	mm	mm	N.º CORREA TIPO	Diagrama de dimensiones						
								A mm	A in	B mm	B in	C mm	C in	
T-2000	2000	134 - 180 208 - 280	20	50	26	2830	2 x 4 XPC	2370	94"	1940	76"	1730	68"	1000
T-2300	2300	134 - 180 208 - 280	20	58	28	3220	2 x 4 XPC	2670	106"	1940	76"	1730	68"	1000
T-2500	2500	134 - 180 208 - 280	25	62	30	3450	2 x 4 XPC	2870	114"	1940	76"	1730	68"	1000

OPCIONES



▶ Turbo embrague



▶ Hidrahelpe



▶ Engrase centralizado

▶ Rail Box

