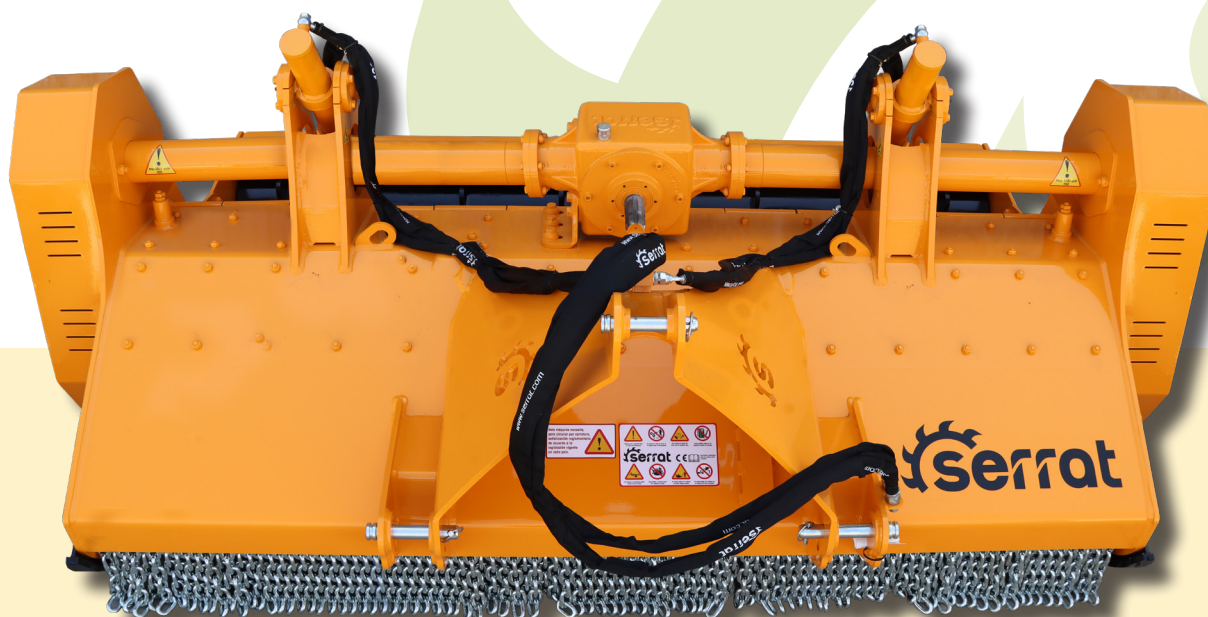


Máquina de preparación de suelo hasta una profundidad de 200 mm, para tractores entre 150 - 220 CV. Transforma terreno forestal, con tocones y rocas, en terreno para cultivo evitando accidentes en posteriores procesos.

CARACTERÍSTICAS

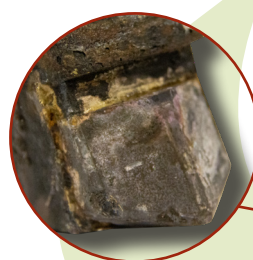
- ▶ Chasis en chapa antidesgaste de 10 mm.
- ▶ Rotor FIXE TOP de Ø 550 mm.
- ▶ Engrase centralizado.
- ▶ Grupo SERRAT para 220 CV.
- ▶ Transmisión lateral por correas 2 x 4 XPC.
- ▶ Soportes de rodamiento de rotor en acero.
- ▶ Rodamientos oscilantes de doble hilera de rodillos.
- ▶ Toma de fuerza de 1.000 rpm.
- ▶ Portón trasero hidráulico.
- ▶ Refuerzos internos atornillados en chasis antidesgaste.
- ▶ Sistema antialambres en rotor.
- ▶ Tapas de correas compactas.
- ▶ Rodillo trasero hidráulico.
- ▶ Modelo construido según la Normativa CE.
- ▶ Indicaciones de seguridad visibles al personal.



Portón trasero hidráulico
Tapa de correas compacta



Sistema FIXE TOP



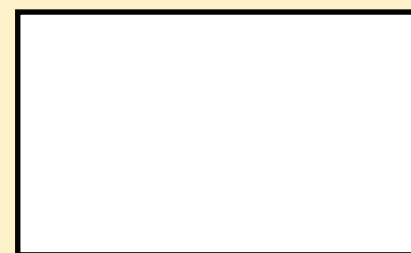
Suelo

*En el trabajo de suelo es recomendable que el tractor sea equipado con Creeper o Vario.

MODELO					N.º CORREA TIPO							
	mm	KW-CV		KG		A mm	A in	B mm	B in	C mm	C in	
T-2000	2000	104 - 150 164 - 220	50	1990	2x4 XPC	2345	92"	1840	72"	1380	54"	1000
T-2300	2300	104 - 150 164 - 220	58	2200	2x4 XPC	2645	104"	1840	72"	1380	54"	1000
T-2500	2500	104 - 150 164 - 220	62	2290	2x4 XPC	2845	112"	1840	72"	1380	54"	1000



Carretera nacional 240 km. 149,3
22310 Castejón del Puente (Huesca) – España
Tfno. (+34) 974 417 830
www.serrat.com – comercial@serrat.es



Los datos presentados en este catálogo son proporcionados a título meramente indicativo y no son vinculantes.