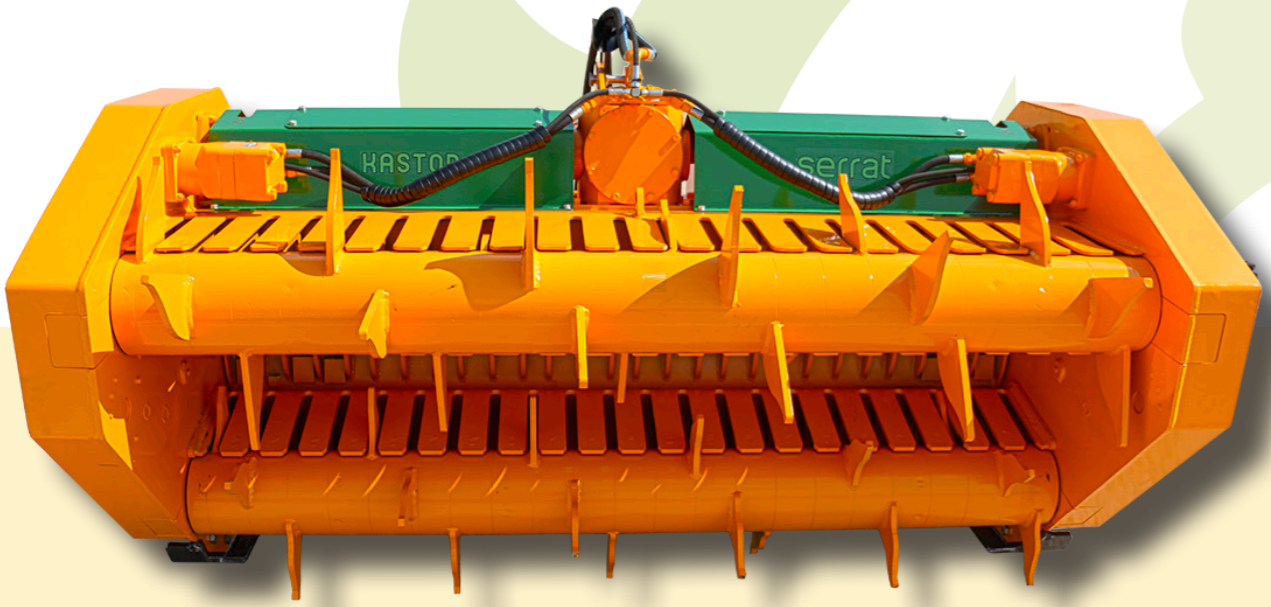




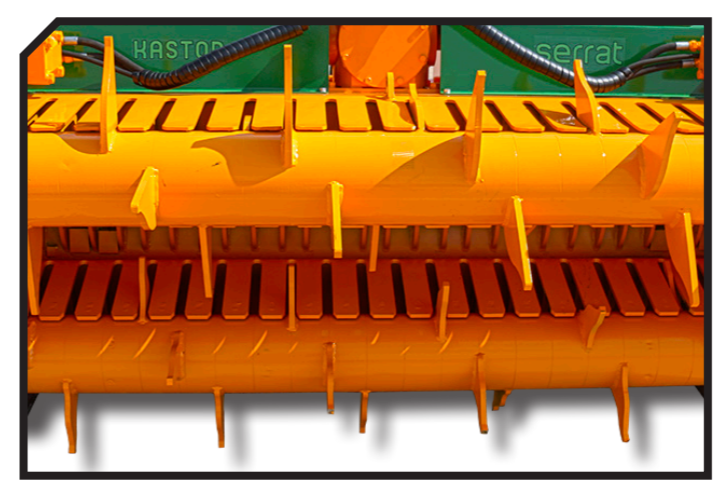
Trituradora con alimentador hidráulico reversible para tractores entre 220 - 350 CV, ideal para la eliminación de grandes cantidades de madera con Ø de hasta 250mm. Máquina para trabajos exigentes, con necesidad de depositar restos muy finos en el terreno, evitando posible plagas y ayudando a su eliminación, para procesos posteriores. Equipa rotor de cuchillas RHENDUEL.

### CARACTERÍSTICAS

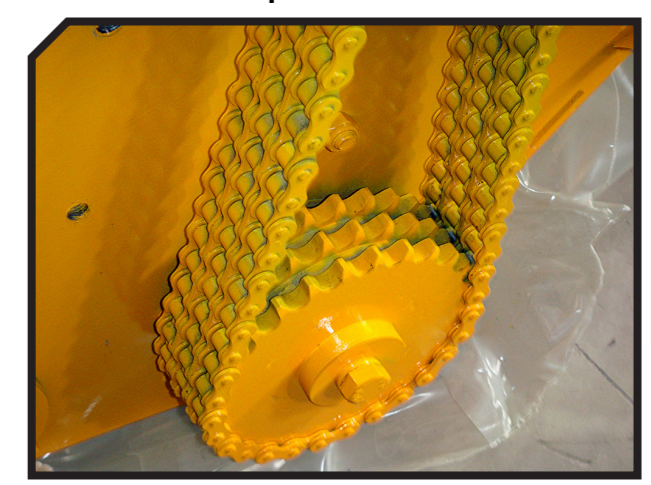
- ▶ Chasis en chapa antidesgaste de 15 mm.
- ▶ Rotor con sistema RHENDUEL de Ø 625 mm.
- ▶ Para tractores entre 220 y 350 CV.
- ▶ Transmisión lateral por correas 2 x 5 XPC.
- ▶ Cuchillas tratadas.
- ▶ Alimentador sistema BRALAKC.
- ▶ Motor hidráulico de alto par reversible.
- ▶ Soportes de rodamiento de rotor en acero.
- ▶ Rodamientos de alta velocidad y alta resistencia.
- ▶ Toma de fuerza de 1.000 rpm.
- ▶ Patines de control al suelo.
- ▶ Doble arrastre de alimentación con cadena triple.
- ▶ Tres líneas de contramartillos RHENDUEL.
- ▶ Enganche CAT III.
- ▶ Modelo construido según la Normativa CE.
- ▶ Indicaciones de seguridad visibles al personal.



### Alimentador sistema Bralake



### Doble arrastre de alimentación con cadena triple



MODELO	mm	KW-HP	Kg	N.º CORREA TIPO	Diagrama de dimensiones							
					A mm	A in	B mm	B in	C mm	C in		
T-2250	2250	164 - 220 261 - 350	6 x 9	3850	2 x 5 XPC	2734	108"	1880	74"	1500	59"	1000

### Posterior



### OPCIONES

#### ▶ Engrase centralizado



Carretera nacional 240 km. 149,3  
22310 Castejón del Puente (Huesca)-España  
Tfno. (+34) 974 417 830  
www.serrat.com - comercial@serrat.es

